



Συντήρηση του SkiErg της Concept2

Σε τακτά χρονικά διαστήματα

Ξετυλίξτε τα σχοινιά

Ελέγξτε αν τα σχοινιά αν έχουν γυρίσει γύρω από τον εαυτό τους. Τεντώστε τα και ισιώστε τα γυρνώντας τις λαβές ανάποδα από τη φορά του γυρίσματος.

Ακολουθήστε την παρακάτω μέθοδο για το ξετύλιγμα των σχοινιών.

1. Τραβήξτε τις λαβές σε όλο το μήκος τους
2. Κρατήστε το σχοινί από το ψηλότερο σημείο και αφήστε τη λαβή να γυρίσει ελεύθερα.
3. Πιάνετε την αρχή του σχοινιού και το κατεβάζεται μέχρι το τέλος ισιώνοντας το.
4. Αφήνετε τις λαβές να γυρίσουν στην αρχική θέση τους.
5. Επαναλάβετε τη διαδικασία άλλες δύο φορές

Καθαρισμός των λαβών

Για να καθαρίσετε τις λαβές χρησιμοποιείτε απαλό-ήπιο καθαριστικό.

Κάθε 500,000 μέτρα (Κάθε 50 ώρες χρήσης)

Ελέγξτε τα σχοινιά

1. Τραβήξτε τα σχοινιά σε όλο το μήκος τους.
2. Για μια τέλεια επιθεώρηση ανοίξτε το δεξιό καπάκι

της κολόνας και δείτε και το μέρος του σχοινιού στο εσωτερικό τμήμα.

Το αριστερό σχοινί είναι καινούργιο. Το μεσαίο είναι αποδεκτό και μπορεί να χρησιμοποιείται. Το δεξί πρέπει να αντικατασταθεί.

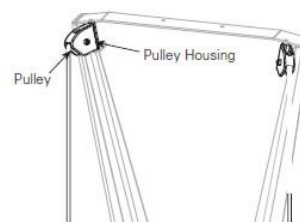


3. Έχοντας ανοιχτό το δεξί καπάκι ελέγξτε τα δύο λάστιχα τραβώντας τις λαβές σε όλο το μήκος τους. Σε περίπτωση που έχει ξεθωριάσει ή δεν μαζεύει κανονικά αλλάξτε το. Καλό είναι να αλλάζετε και τα δύο ταυτόχρονα.

Ελέγξτε τις βίδες συναρμολόγησης και στήριξης

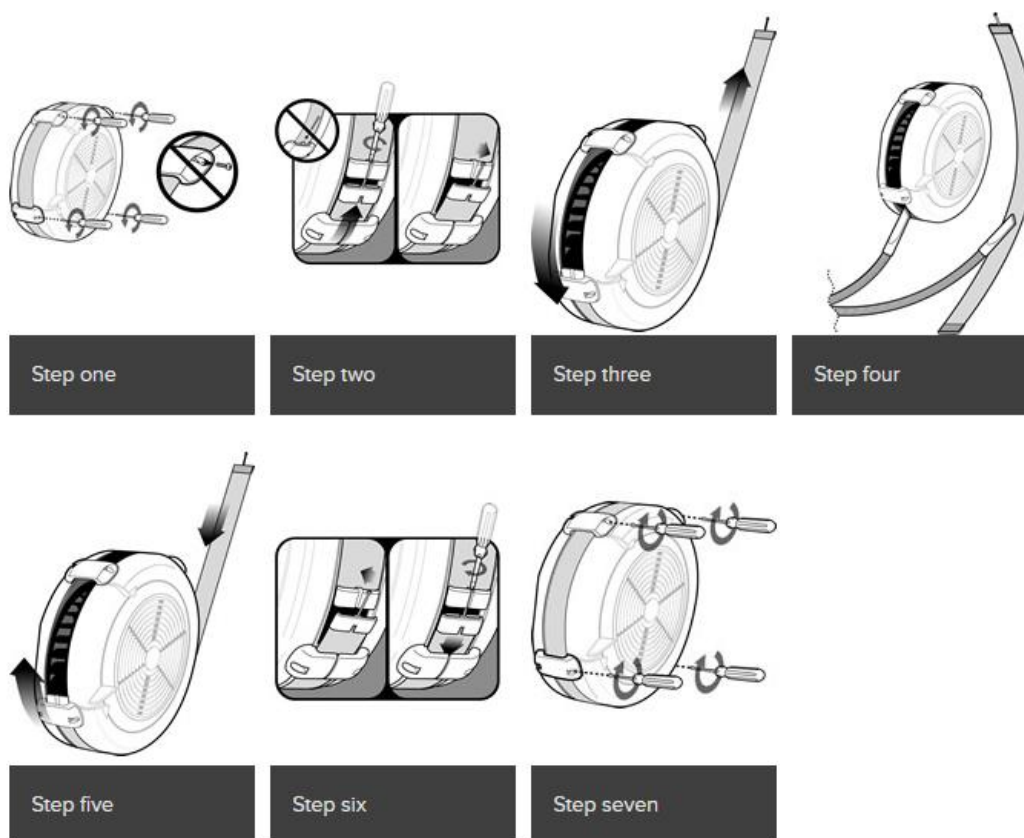
Ελέγξτε τις πάνω τροχαλίες (Bracket Pulleys)

Σιγουρευτείτε ότι οι τροχαλίες γυρνάνε ελεύθερα και περιστρέφονται εύκολα.



Όποτε χρειαστεί

- Καθαρίστε τις επιφάνειες του SkiErg και της βάσης χρησιμοποιώντας απαλά καθαριστικά. ΜΗΝ ψεκάζεται το μόνιτορ PM.
- Στο εσωτερικό του θαλάμου της φτερωτής μαζεύεται σκόνη και χνούδια και επικάθονται στο πλέγμα με αποτέλεσμα να ελαττώνεται η αντίσταση. Ακολουθείστε την παρακάτω διαδικασία για να καθαρίσετε.



Για οποιαδήποτε διευκρίνιση επικοινωνήστε μαζί μας στο τηλέφωνο 2104829974

All About Sport – Ευρώπης 4 , 18233 Άγιος Ι. Ρέντης , email: aas@aasport.gr